

PARIS C'EST CAPITAL !

LA VILLE DES LUMIÈRES, QUI FÊTE LES 120 ANS DE SA TOUR EIFFEL, N'A JAMAIS AUTANT INSPIRÉ LES CRÉATEURS. ET SI ON FAISAIT LE TOUR DES NOUVEAUTÉS ?

par Marie-Anne Bruschi

ET QUE ÇA BRILLE !

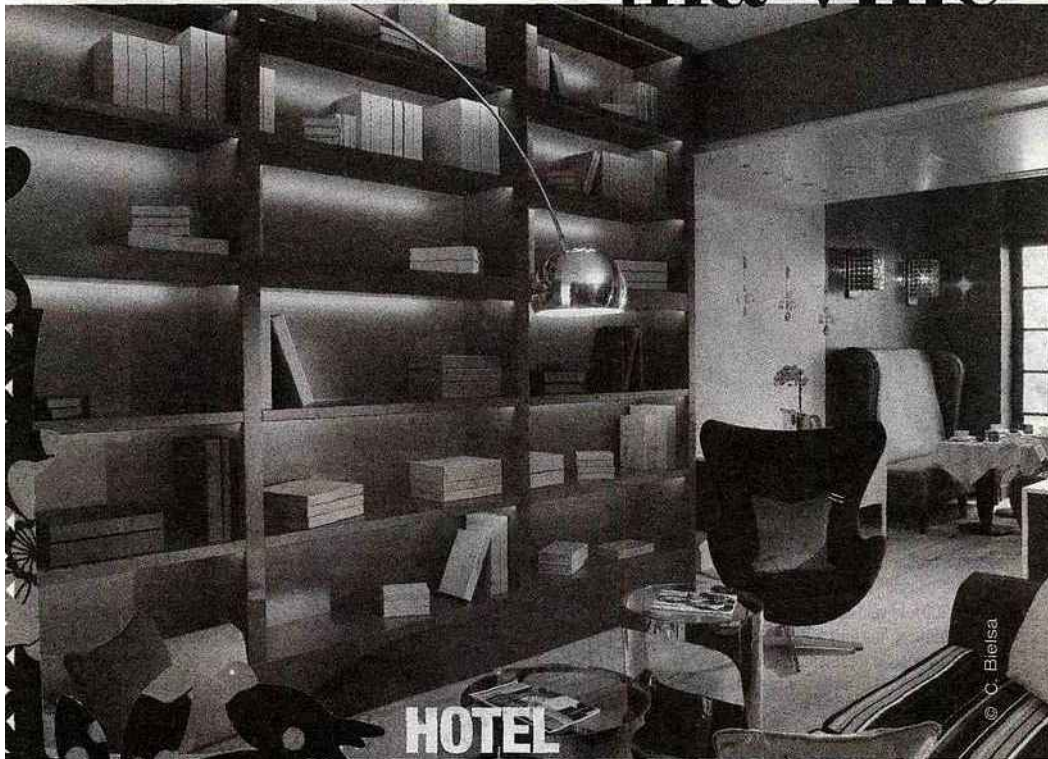
Pour fêter ses 120 ans, la tour Eiffel met ses habits de lumière ! Un spectacle gratuit à ne pas manquer, puisqu'il est éphémère et s'achèvera le 31 décembre. Rendez-vous donc tous les soirs (à 20h, 21h, 22h et 23h) côté Trocadéro, car c'est précisément sur sa façade côté Trocadéro que la tour va s'animer grâce à des projecteurs à LEDs (plus de 400 !). Après les traditionnelles cinq minutes de scintillement, place à douze minutes de féerie. Au programme, une séquence évoquant le chantier de construction de la tour, puis une pluie de lumière avec des effets stroboscopiques et des mélanges de couleurs vives. Tandis que le parvis se recouvre de projections d'images. Un peu de magie juste avant les fêtes, que demander de mieux ? ■

PANAME DANS SON SALON

La Dame de fer a beau avoir 120 ans, elle n'a pas pris une ride. Elle est sculpturale dans la boutique de Fabrice Diomard, L'Autre Maison, située dans le Village Suisse, à deux pas du Champ-de-Mars. Le décorateur d'intérieur présente quatre modèles de tour en Plexiglas noir, blanc ou transparent (hauteurs de 42 à 80 cm, à partir de 65 €). Bluffant, L'Atelier LZC, non content de lui avoir dédié une collection de vaisselle et de textile, a créé un sticker à son effigie, recouvert de fleurs (43,6 x 23 cm, 32 €). Les amateurs de cocooning apprécieront les coussins en coton signés Bonjour Mon Coussin. Ils reprennent en imprimé le plan du quartier regroupant les 1^{er}, 3^e, 4^e et 11^e arrondissements parisiens (35 x 35 cm, 34 €). Une façon originale de se familiariser avec le cœur de la capitale ! ■



ma ville



HOTEL DE CARACTÈRE

Niché à deux pas du Panthéon, l'hôtel Le Petit Paris s'est refait une beauté et a dédié sa décoration aux grandes époques qui ont fait le renom de la capitale. Aux commandes de ce changement de décor : Sybille de Margerie (c'est elle qui a repensé l'hôtel de Crillon) qui a imaginé un Paris médiéval, Louis XV, Napoléon III, années 20 et seventies, en hommage à Jim Morrison qui séjourna dans cet ancien relais de poste. Et pour voyager encore un peu plus dans le temps, la moquette qui recouvre le sol des couloirs représente un plan du quartier du Panthéon à l'époque de Louis XV ! A la fois raffinées et contemporaines, les chambres, toutes différentes, marient soie et velours à du mobilier de designer, et leurs murs sont habillés de tissus dessinés par Lelièvre ou Pierre Frey. Un mélange de cultures qui se veut la signature de ce lieu pas comme les autres, où vibrent à l'unisson couleurs pop et fauteuils de style. Dans le hall, un juke-box des temps modernes (une sorte de cube métallique avec écran) permet de sélectionner soi-même la musique de son choix. Les âmes romantiques apprécieront la chambre n° 503 à la décoration seventies, de laquelle on aperçoit une partie de la tour Eiffel. Tout un programme ! ■

JOUEZ À LA PETTE PARISIENNE



Jeanne Poésie est une poupée pas comme les autres. Cette Parisienne pure souche est née dans le quartier de Montorgueil. Elle est vendue avec un livre illustré de

photos sur Paris qui raconte sa vie (49,90 € la poupée, 9,80 € le livre en français ou en anglais). Les fillettes jouent à composer sa garde-robe et peuvent même s'offrir le même manteau qu'elle ou des tee-shirts à son effigie. Sur le site www.museworld.net, l'aventure se prolonge avec une boutique en ligne et une rubrique communautaire où

les petites filles peuvent créer des dessins animés, se raconter leurs histoires de poupées, etc. On peut même écrire à Jeanne ou à Kate la Londonienne et Julia la Romaine, et magie du Net, elle vous répondra ! Des ateliers de langues étrangères (anglais) sont organisés tous les mercredis après-midi à la boutique (dès 6 ans, 1h30, 14 €). ■

EN ROUE LIBRE



Se balader dans Paris en sortant des sentiers battus ? C'est possible avec un cyclo-pousse ! Présent en France depuis 2004, le vélo-taxi commence à bien tourner, surtout à Paris. La société Cyclobulle s'est lancée dans l'aventure en 2007 et dispose de sept tricycles qui fonctionnent avec une assistance électrique. Il suffit de les héler dans la rue comme un taxi et demander au chauffeur de vous déposer à l'adresse souhaitée. On peut aussi les réserver par téléphone pour qu'ils viennent vous chercher à domicile. Mais attention ! Les périmètres

de circulation sont très touristiques. A savoir les 1^{er}, 2^e, 8^e, 9^e arrondissements et le Marais. Il est également possible de prévoir un circuit de 30 minutes pour découvrir une facette précise de la capitale, comme, par exemple les grands monuments. A l'arrière, on peut monter jusqu'à deux adultes et un enfant de moins de 6 ans. Et que les frileux se rassurent, un plaid leur sera proposé pour s'emmitoufler au chaud pendant la course ! Compter 25 € pour une balade de 30 min sur réservation, 2 € la prise en charge et 2 €/km parcouru. ■

LA TOUR EIFFEL, NOUVELLE ICÔNE DE MODE



Les Cake de Bertrand travaillent chaque saison sur le thème de Paris. Cet hiver, ils affichent, sur une série de badges très années 20, la tour Eiffel égayée de fleurs ou d'un nœud (22 € les 5). On se laisserait volontiers épinglez ! La marque de bijoux fantaisie Miss Sugar Cane aime Paris et veut le faire savoir avec une collection de bagues, broches, sautoirs et bracelets en résine marquée « Paris est une fête » (à partir de 24 € le chouchou cheveux). Qui l'aime la suivie !

Vertigineux, les escarpins de Cindy Glass, dessinés par Laya Rahman, dévoilent un talon en forme de tour Eiffel en métal or, noir ou cuivre. Ils sont disponibles uniquement sur commande et l'on peut choisir leur couleur parmi une belle palette de teintes et de matières (cuir, verni, satin). Compter 550 €. Nec plus ultra, les Parisiennes pourront, après avoir patienté un mois (temps de réalisation), être livrées par coursier (sinon livraison par DHL). Les autres devront se contenter de les admirer à l'exposition des 120 ans de la tour Eiffel (sur place) consacrée aux objets insolites créés à son effigie. ■

pêle-mêle

Bien au chaud !



Avec la collection **Narayani de Nature et Découvertes**, les oreilles et les mains seront bien protégées pour profiter pleinement des balades au cœur de l'hiver. Ces accessoires en pure laine sont fabriqués par des artisans de la vallée de Katmandou au Népal. Casquette, 29,95 € ; manchon, 19,95 € ; moufles-mitaines, 24,95 €. ■ N.P.



Ecrin précieux

Du 27 au 30 novembre, dix joailliers créateurs se réunissent dans les salons luxueux de l'hôtel Le Mathurin dans le cadre d'Inattendu, Le Nouveau Rendez-vous des Joailliers Créateurs. Ainsi Daniela Baumgartner, Cameo-Olivier Grammatico, Jean Christophe, Hélène Courtaigne Delalande, Eliane D.D, Patrice Fabre, Sophie Fruit, Ravi Jetshan, Umame et Yael Sonia exposent, dans les vitrines d'une boutique éphémère, leurs dernières créations qui sont pour la plupart des pièces uniques, petites ou grandes, ornées de pierres précieuses, pour homme et femme. ■ N.P.

Nocturne féerique

Pleins feux sur le 6^e arrondissement et plus particulièrement sur les rues Jacob et Furstenberg qui organisent une nocturne féerique le 26 novembre. Ainsi, de 17 heures à 20 h 30, les boutiques de ces deux rues vont s'illuminer et vous aider à faire vos emplettes de Noël en proposant de belles idées de cadeaux en matière de déco intérieure, art de la table, bijoux, antiquités, mode, livres... Certaines enseignes ont prévu des animations, comme l'épicerie Tomat'S, qui offre une dégustation de foie gras dans la cour du 12, rue Jacob, ou la galerie Artydandy au 1, rue de Furstenberg qui vous invite au vernissage de l'exposition et au lancement du tee-shirt « I survived 2009 » by ZoëTee's pour Artydandy. ■ N.P.

La pause culturelle

Fresque mexicaine à Palais-Royal



Intitulée « La pensée et l'âme huicoles » et installée au métro Palais-Royal, cette mosaïque, que l'on doit à l'artiste mexicain Santos de la Torre Santiago, est composée de 80 tableaux constitués de deux millions de perles. Elle représente les principaux dieux ou ancêtres, les astres, la faune et la flore des régions huicoles, selon une composition en trois niveaux : le monde souterrain (les 30 tableaux inférieurs), la terre (les 20 tableaux centraux) et le ciel (les 30 tableaux supérieurs). ■

RATP