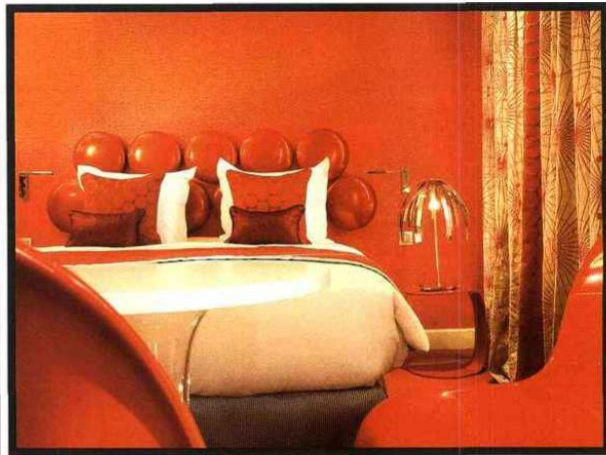


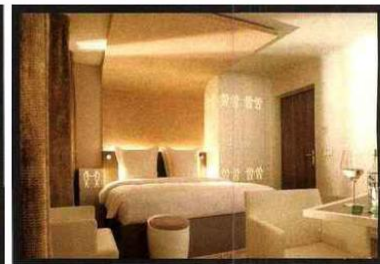
Les Echos  
Série  
limitée

Les Echos  
LE QUOTIDIEN DE L'ECONOMIE

Voyages



CI DESSUS  
SOBRE, D'UN LUXE  
INTEMPOREL  
LE METROPOLITAN  
DANS LE XVI<sup>e</sup>  
OFFRE DES VUES  
IDYLLIQUES SUR  
LA TOUR EIFFEL  
CI-CONTRE  
RUSTIQUE CHIC  
AU HIDDEN  
TOUT PRES  
DE LA PLACE  
DE L'ETOILE



CI-DESSUS EN HAUT ATMOSPHERE TONIQUE  
PRES DU PANTHEON, AU PETIT PARIS REDECORE  
PAR SYBILLE DE MARGERIE

CI-DESSUS DU CALME DU BEIGE DES LAMPES  
ACCOMPAGNATRICES DE SOMMEIL AU GABRIEL,  
PREMIER HÔTEL « DETOX » PARISIEN

# À PARIS, CHACUN CHERCHE SON LIT

PAR LILY GREGGORY

Enfin ! La capitale se réveille... En attendant la déferlante de palaces asiatiques, prévue pour le printemps prochain, une série rafraîchissante de nouvelles adresses étoilées scintillent dans tous les quartiers de Paris. On croyait l'hôtellerie endormie sous les lambris, ou endolorie par la crise... Voilà que ça bouge, du Trocadéro au XX<sup>e</sup>, de Neuilly-Auteuil-Passy aux confins de la rue de Bagnolet, en passant par les *hubs* touristiques de l'Opéra et de Saint-Germain-des-Prés.

Sans en avoir l'air, une armada d'hôteliers indépendants a fait main basse sur la ville. Créant de toutes pièces de nouveaux hébergements, et redonnant vie à des hôtels de préfecture miteux et autres établissements poussiéreux dont Paris regorge. Tout récemment, il y a eu, sur la petite ceinture, le *Mama Shelter* façonné par Starck, le *Jules* rue Lafayette en lieu et place d'un ancien *Mercure*, et le distingué *Metropolitan* dans le XVI<sup>e</sup> servi par un casting de haut vol. Un directeur passé par le *Plaza Athénée*, une ancienne chef du *Crillon*, et un barman qui « shakait » avant au *George V* et au *Ritz*. La décoration, aussi sobre et intemporelle que luxueuse sans ostentation, est signée François Champ-saur, l'homme du *Montalembert* et des derniers villages du Club Med. Il a voulu des espaces pour « cocooner » hors du temps avec cheminée, piscine en marbre et bar perché face à la dame de fer. Et, *nec plus ultra*, dans les chambres ouvertes sur la rue, habillées de lin froissé et de chêne brut, on peut, par un subtil et astucieux jeu de cloisons, voir sans être vu.

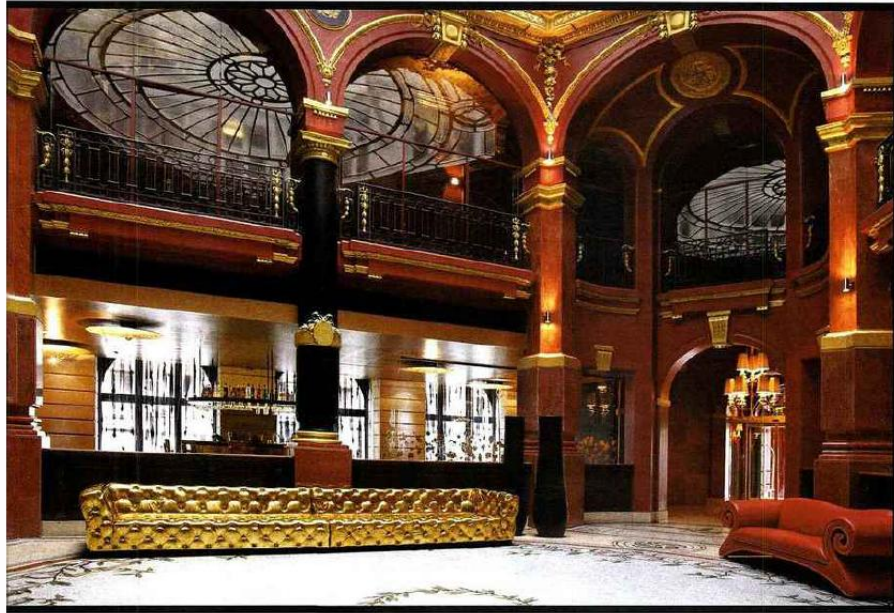
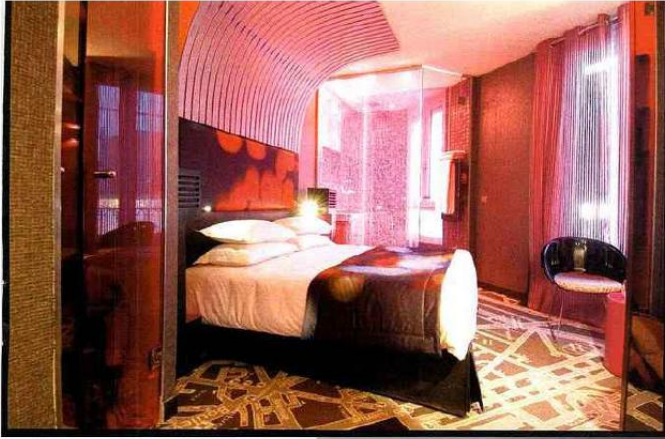
L'hôtellerie de grande tradition n'est pas en reste : dès la rentrée, sous les « ah ! » et les « oh ! » des *insiders* les plus blasés, le *Bristol* a dévoilé sa toute dernière aile, soit vingt-six chambres dont une suite, au sixième étage, avec hammam et vue sur les étoiles, ainsi qu'une nouvelle table d'Éric Fréchon. Depuis septembre également, près du Panthéon, le *Petit Paris* redécoré par Sybille de Margerie, donne désormais dans le précieux et le délicat, avec des atmosphères aux frontières de l'étrange qui peuvent rappeler l'univers de David Lynch. Enfin, plus que quelques jours avant l'inauguration, rue de Ponthieu, des quatre-vingt-neuf chambres, restaurant et bar du *Balthazar Beauchamp* conçu comme la demeure privée d'un collectionneur imaginaire.

## POUR TOUS LES ÂGES, TOUS LES BUDGETS

Mais la dernière tendance à découvrir, c'est la chambre à thème. Une hôtellerie ludique pas seulement destinée aux touristes de passage « *Les hôteliers ont vu apparaître ces dernières années une nouvelle clientèle qui vient de Paris et de la banlieue*, témoigne Vincent Bastie, architecte d'hôtel reconnu. Il pré-

pare, après le *Sublim Eiffel*, la réouverture en mars du magnifique *Burgundy* près de la Madeleine, mais aussi celle du *Seven* et du *Ferrandis* « Grâce à une nouvelle génération d'établissements qui a éclos depuis le Murano et le Petit Moulin décoré par Christian Lacroix, la nuit d'hôtel est devenue un cadeau à offrir » Où l'on se retrouve entre amoureux de tous âges et de tous budgets. Contrairement à Londres qui surfe sur la tendance bling onéreuse, Paris offre encore de belles chambres à des prix abordables « Cet été, on a même vu débarquer au Sublim Eiffel des clients de moins de 18 ans ! », s'exclame-t-il.

Côté thématique, en pleine crise financière, on aura tout vu. Autour du fric (sans le chic), le *Banke* près de l'Opéra ose le décalage. Un hall monumental peinturluré rouge et or, des canapés comme des lingots, et bientôt une boîte de nuit tapissée de coffres-forts, le tout installé dans l'ancienne banque HSBC. Un *hold-up* opéré par l'enseigne espagnole Derby, propriété de la famille Clos, des collectionneurs d'art et d'antiquités égyptiennes qui possèdent leur fondation à Barcelone. Pour échapper au stress, on se barricade au *Gabriel*, le premier hôtel « detox » de la capitale, dans une petite rue près du Carreau du Temple. Quarante et une chambres-bulles qui donne envie de se lover, lampe accompagnatrice de sommeil et petit déjeuner bio. Le *Hidden*, lui, s'occupe d'initier le quartier de l'Étoile au thème rustique chic. Grâce à des lits en alcôve de bois brut et des matières qui rappellent la nature (ardoise, métal, galet, lin) ainsi qu'une grande table d'hôte pour recevoir des amis. Du cristal à tous les étages, c'est au *Diamond*, à deux pas de la gare Saint-Lazare. Ce nouveau quatre étoiles ouvert en septembre sous l'enseigne Best Western Premium cherche à séduire la gente féminine à coups de cristaux Swarovski incrustés dans les consoles, bureaux et bergères de ses trente luxueuses chambres. Dès le *lobby*, entièrement noir, ça scintille du sol au plafond à l'aide d'un lustre égyptien. Asfour et de leds lumineuses courant sur le carrelage en résine. Cet hôtel bijou et son bar soignent chaque détail. Savons et shampoings sont même siglés Chopard ! Autre quartier, autre ambiance. Le tout neuf *BIC*, dans le XII<sup>e</sup>, joue la carte monochrome. Près de la Bastille, dans trente chambres au design épuré, la décoratrice Carole Picard a créé une atmosphère terriblement clinique rappelant un peu le *Delano* et le *Mondrian* époque Starck. Pour des nuits blanches ? Bon, allez, maintenant, au lit ! ■



EN HAUT  
 A GAUCHE  
 DESIGN ET GAI  
 LE *SUBLIM EIFFEL*  
 ACCUEILLE  
 UNE CLIENTELE  
 DETOURISTES  
 MAIS AUSSI  
 DE PARISIENS  
 LE *DIAMOND*  
 PRES DE LA GARE  
 SAINT LAZARE  
 SOIGNE  
 SA DECO A COUPS  
 DE CRISTAUX  
 SWAROSVKI  
 EX BANQUE  
 LE *BANKE* A COTE  
 DE L OPERA  
 JOUE  
 SUR SES ORIGINES  
 AVEC DES  
 FAUTEUILS LINGOTS  
 DANS SON HALL  
 MONUMENTAL

PHOTOS D.R. JEAN YVES LIMET SERGE RAMELLI / WWW.PHOTOSERGE.COM CHRISTOPHE BELSA