

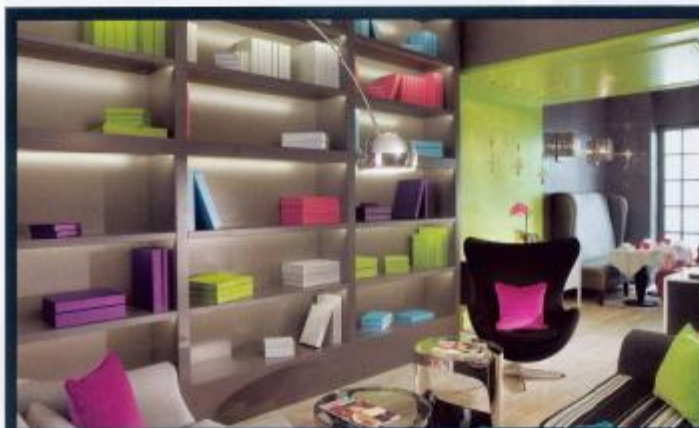
Design Home

Design Home Déco ■ Tendances ■ Bien-être High-tech ■ Art de vivre ■ Horizons MAGAZINE

Nouveaux hôtels, restaurants, boutiques... courez-y vite !

UN AVANT-GOÛT D'ÉTÉ

Rien de mieux que l'hiver pour préparer... l'été ! Du 5 au 13 décembre, le Salon de la piscine et du spa ouvre ses portes au grand public à Paris. Plus de 120 acteurs du secteur sont réunis sur 15 600 m² afin de présenter leurs réalisations tant en piscine intérieure qu'extérieure et ce, sans compter les spas. L'occasion de découvrir les nouvelles tendances. Si le couloir de nage a toujours la côte, la réduction des bassins met à l'honneur les systèmes de nage à contre-courant. Sportif, familial ou simplement dédié au bien-être, un espace d'eau se conçoit de manière réfléchie pour répondre à des besoins précis et personnalisés. Prendre conseil auprès des experts est désormais devenu incontournable. Salon de la piscine et du spa, Paris, Porte de Versailles.



D'hier à demain

C'était un ancien relais de poste au XVIII^e siècle, une maison de famille au XIX^e siècle, puis un hôtel à la Belle Époque. Voici le bien-nommé Le Petit Paris, réhabilité pour de nouveaux lendemains par Sybille de Margerie. Cette dernière a su mélanger avec intelligence luminaires contemporains et pièces de mobilier d'exception réalisées sur mesure, le tout assorti de soie et de velours. Hôtel Le Petit Paris, 214, rue Saint-Jacques, 75005 Paris.

TESTÉ ET APPROUVÉ

Un robot tel le kMix ou une machine à espresso telle la PrimaDonna ne doivent pas être appréhendés comme de simples produits choisis à la va-vite. Multipliant services et innovations autour de leurs produits, les fabricants d'électroménager ouvrent désormais des espaces de démonstration. Après De Dietrich, c'est au tour de Kenwood et de De'Longhi de proposer un espace d'expérimentation pour que chacun puisse tester la machine de ses rêves. Cook & Coffee, espace démo de De'Longhi et Kenwood, 3, rue Paul Cézanne, 75008 Paris.



NORD-SUD

Fas de chauvinisme du côté de Nice... Accueillie par la cité méridionale, Absinthe design est un nouveau showroom au concept original : être le point de rencontre entre le design scandinave et



latin autour de trois éditeurs, Nordic Design, les Fourmis bleues et Dines. Un savoureux mélange des genres orchestré sur 170 m² à quelques pas du quartier du port. De quoi inspirer une décoration inventive et propice à l'évasion. Absinthe Design, 34, rue Catherine Ségurane, 06300 Nice.

IMPRESSIONS NUMÉRIQUES

On aime profondément l'univers onirique de Lise-Laure Batifol. Alors quand il s'agit de s'endormir, la nuit venue, la tête plongée dans ses œuvres, on y court. L'artiste a ainsi collaboré pour la deuxième fois avec Jean-Marc Galabert autour de sa dernière réalisation, le BLC Design Hôtel à deux pas du Palais de la Femme dans le quartier parisien de Charonne-Bastille. Elle a ainsi imaginé pour chacune des 29 chambres de l'établissement des

photographies recouvrant tout un pan de mur avec, pour fil directeur, la représentation de la féminité contemporaine, dans sa diversité comme dans sa réalité.

BLC DESIGN HÔTEL, 4, rue Richard Lenoir 75011 Paris.

